



Gestaltung: Hanau Hafen GmbH

HanauHafen
GmbH

Hafenführungen 2018

Den Hafen erleben!

HanauHafen GmbH

Mit freundlicher Unterstützung von:



Raiffeisen Waren-Zentrale Rhein-Main eG
Hafenstraße 10
63450 Hanau



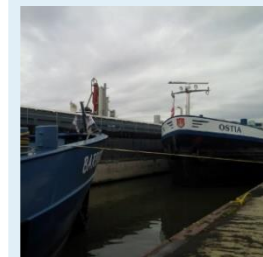
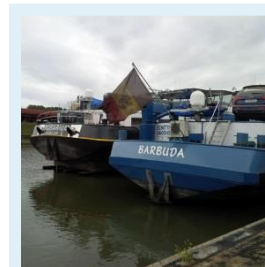
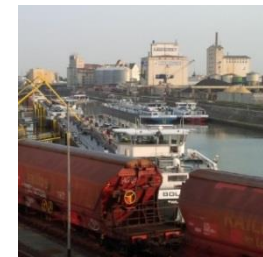
Kontaktieren Sie uns unter:

HanauHafen GmbH

Saarstraße 12
63450 Hanau

Fon + 49 (0) 6181 – 365 6000
Fax + 49 (0) 6181 – 365 6077

info@hanau-hafen.de
www.hanau-hafen.de



Einzelpreise für Führungen

bei feststehenden Termine in 2017

Erwachsene	5,00 Euro*
Kinder u. Jugendliche bis 16 Jahre	2,50 Euro*
Kinder Piratenführung	5,00 Euro*

Gruppenpreise

bis max. 20 Personen, innerhalb der Öffnungszeiten

Hafenführung	50,00 Euro*
Schulen u. Kindergärten	30,00 Euro*

Zuschläge

auf die Gruppenpreise

Außerhalb der Öffnungszeiten	15,00 Euro*
Jede weitere Person ab 20 Personen	2,50 Euro*
Wartegeld ab 30 min	30,00 Euro*

Stornierung

einer gebuchten Gruppenführung

weniger als 48 Std. vor Beginn	50%
länger als 48 Std. vor Beginn	kostenfrei

*Alle Preise sind Bruttopreise inkl. MwSt.

Termine 2018

Anmeldungen erforderlich unter

Telefon 06181 – 365 6000**Samstag, 24.03.** von 11 – 13 Uhr*Allgemeine Hafenführung***Samstag, 28.04.** von 11 – 13 Uhr*Allgemeine Hafenführung***Samstag, 16.06.** von 11 - 13 Uhr*Allgemeine Hafenführung***Donnerstag, 02.08.** von 10 – 12 Uhr*Kinder Piratenführung 9 – 12 Jahre***Samstag, 18.08.** von 11 – 13 Uhr*Allgemeine Hafenführung***Mittwoch, 26.09.** von 16 – 18 Uhr*Schwerpunkt Getreide***Samstag, 13.10.** von 11 – 13 Uhr*Allgemeine Hafenführung***Donnerstag, 15.11.** von 18 - 20 Uhr*Nachtführung durch den Hafen***Gruppenführungen mit Terminwunsch!**

Bitte anfragen unter 06181 – 365 6000

Die AGB sind einzusehen unter: www.hanau-hafen.de/fuehrung**Information**

Treffpunkt ist im Verwaltungsgebäude der Hanau Hafen GmbH, Saarstraße 12, direkt am Ende des Hafenbeckens neben den weithin sichtbaren weißen Tanks von Oiltanking.

Bitte finden Sie sich frühzeitig ein, d.h. mindestens zehn Minuten vor Beginn.

In unserem Seminarraum mit Blick auf das Hafenbecken (1. Stock) erhalten Sie bei einer Präsentation einen Einblick in die Geschichte des Hafens und erfahren einiges über die Entwicklung der jüngsten Jahrzehnte.

Danach sammeln Sie draußen am Hafenbecken unmittelbare Eindrücke, wie die Arbeit im Hafen vor sich geht. Hierfür ist festes Schuhwerk wichtig, denn der Weg führt über Schotter und Schienen. Daher sind die Führungen für Gehbehinderte leider ungeeignet.

Zweckmäßige Kleidung ist unerlässlich, denn es ist nicht auszuschließen, dass Sie sich auf dem Gebiet der Hafenfirmer auch mal schmutzig machen. Die Führungen finden bei jedem Wetter statt.

Damit es eine sichere Veranstaltung wird, ist es wichtig sich immer an die Anweisungen der Mitarbeiter der Hanau Hafen GmbH zu halten.